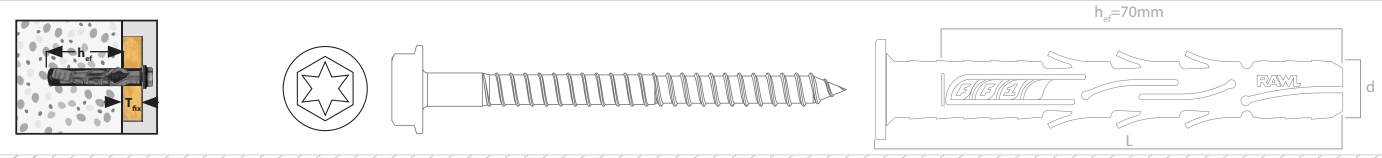


FF1 РАМНЫЙ ДЮБЕЛЬ

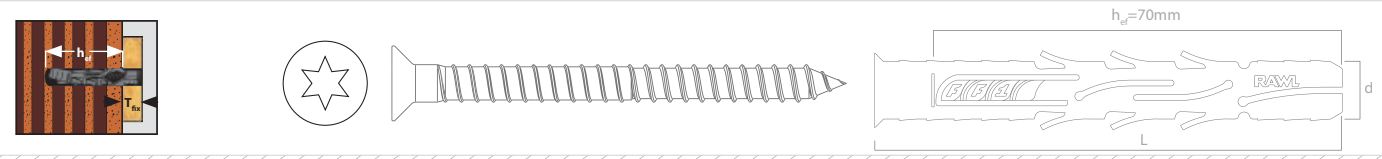
RAWPLUG
Fixings you can really trust

RAWPLUG
Fixings you can really trust



ДИАМЕТР ОТВЕРСТИЯ D (мм)	ВИД ДЮБЕЛЯ		ШУРУП ШЕСТИГРАННИК	МАКСИМАЛЬНАЯ ТОЛЩИНА КРЕПЛЕННОГО ЭЛЕМЕНТА T _{fix} (мм)	КОЛИЧЕСТВО (шт)	ШТРИХ-КОД	ИНДЕКС ИЗДЕЛИЯ
	РАЗМЕР (dxL) (мм)	ТИП					
10	10 x 80	с воротником	M13 или Torx 40	10	50	5906675266985	R-FF1-N-10K080
10	10 x 100	с воротником	M13 или Torx 40	30	25	5906675266992	R-FF1-N-10K100
10	10 x 120	с воротником	M13 или Torx 40	50	25	5906675267005	R-FF1-N-10K120
10	10 x 140	с воротником	M13 или Torx 40	70	25	5906675267012	R-FF1-N-10K140
10	10 x 160	с воротником	M13 или Torx 40	90	25	5906675267029	R-FF1-N-10K160
10	10 x 200	с воротником	M13 или Torx 40	130	25	5906675267036	R-FF1-N-10K200*
10	10 x 240	с воротником	M13 или Torx 40	170	25	5906675267043	R-FF1-N-10K240*
10	10 x 300	с воротником	M13 или Torx 40	230	25	5906675267050	R-FF1-N-10K300*

*вскоре в продаже

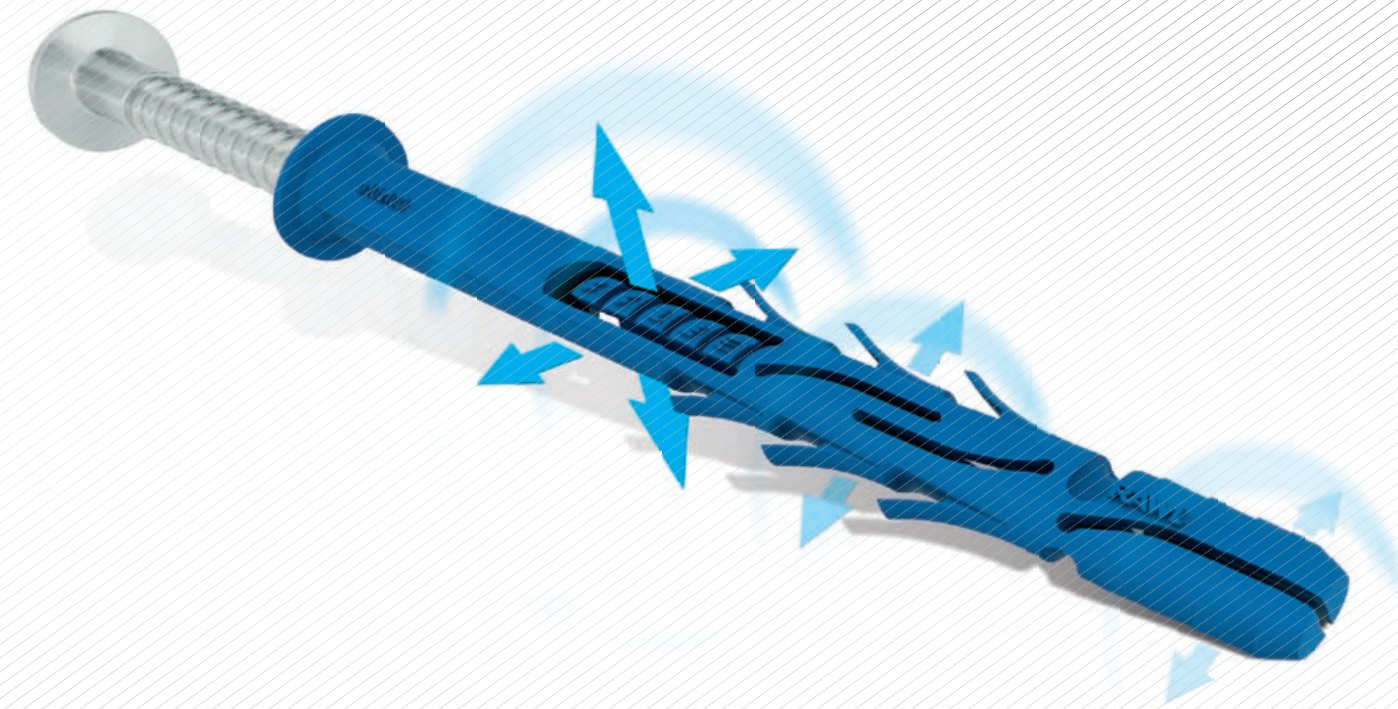


ДИАМЕТР ОТВЕРСТИЯ D (мм)	ВИД ДЮБЕЛЯ		ШУРУП С КОНУСООБРАЗНОЙ ГОЛОВКОЙ	МАКСИМАЛЬНАЯ ТОЛЩИНА КРЕПЛЕННОГО ЭЛЕМЕНТА T _{fix} (мм)	КОЛИЧЕСТВО (шт)	ШТРИХ-КОД	ИНДЕКС ИЗДЕЛИЯ
	РАЗМЕР (dxL) (мм)	ТИП					
10	10 x 80	без воротника	Torx 40	10	50	5906675266909	R-FF1-N-10L080
10	10 x 100	без воротника	Torx 40	30	25	5906675266916	R-FF1-N-10L100
10	10 x 120	без воротника	Torx 40	50	25	5906675266923	R-FF1-N-10L120
10	10 x 140	без воротника	Torx 40	70	25	5906675266930	R-FF1-N-10L140
10	10 x 160	без воротника	Torx 40	90	25	5906675266947	R-FF1-N-10L160
10	10 x 200	без воротника	Torx 40	130	25	5906675266954	R-FF1-N-10L200*
10	10 x 240	без воротника	Torx 40	170	25	5906675266961	R-FF1-N-10L240*
10	10 x 300	без воротника	Torx 40	230	25	5906675266978	R-FF1-N-10L300*

*вскоре в продаже

FF1 РАМНЫЙ ДЮБЕЛЬ

➔ **ЧЕТЫРЕ** ОСНОВАНИЯ!
➔ **ЧЕТЫРЕ** НАПРАВЛЕНИЯ РАСПОРА!



FF1 РАМНЫЙ ДЮБЕЛЬ

ХАРАКТЕРИСТИКА ШУРУПА:

- Сталь углеродистая закаленная, оцинкованная гальванически Cr 3+
- Два вида головки: конусообразная, со шлицем типа TORX 40, даёт возможность дюбелю сравняться с поверхностью креплёного элемента, шестигранная с пресс-шайбой, со шлицем типа TORX 40, даёт возможность монтажа при помощи как насадки TORX, так и шестикранной.

ХАРАКТЕРИСТИКА ДЮБЕЛЯ:

- Два вида: конус – для крепления мягких материалов, н-р дерева; и воротник для точного монтажа твёрдых материалов, н-р стали.
- Специально профилированная внутренняя форма, адаптированная под форму головки шурупа.
- Возможность применения в четырёх основаниях согласно ETAG 020.
- Специально разработанный материал.
- Распор в четырёх направлениях.



1

- Две зоны резьбы: выше резьба и меньше диаметр стержня в первой зоне облегчают вкручивание. Больше диаметр стержня во второй зоне увеличивает распор в главной распорной зоне дюбеля.

2

- Продольные рёбра облегчают помещение дюбеля в отверстие и предотвращают его прокручивание.

3

- Два длинных крыла стабилизируют дюбель во время вкручивания шурупа, в особенности в пустотных материалах.

4

- Два ряда пружинистых распорных усиков удерживают дюбель в нужной позиции.
- Расположенные вдоль оси прорезы в средней распорной части дюбеля способствуют равномерному распределению сил и увеличивают переносимость нагрузок соединения.

5

- Подрез нижней распорной зоны а также полукруглая форма прорезей облегчает монтаж, требуя меньшего докручивающего момента.

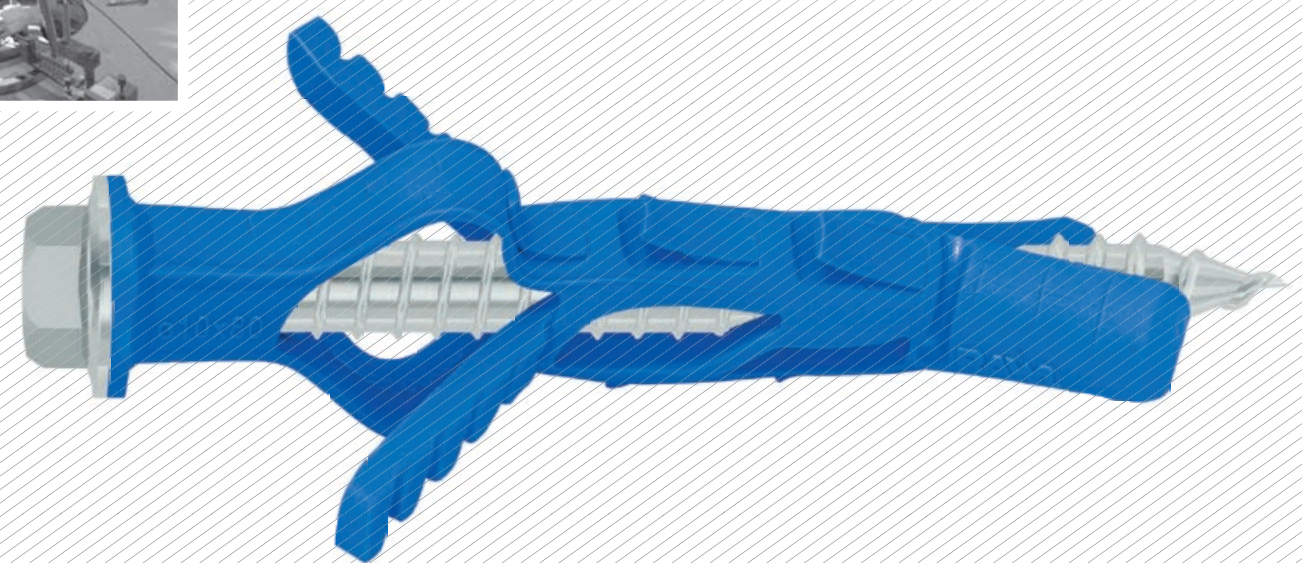
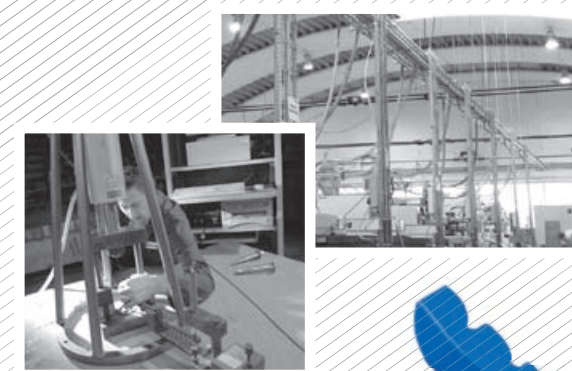
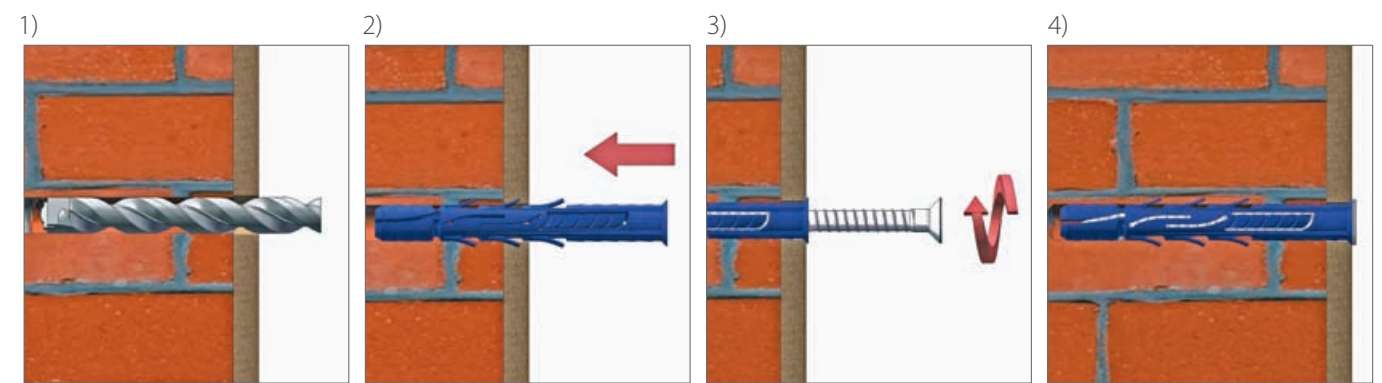


ТАБЛИЦА ПРОЧНОСТИ

*Материал основания	Диаметр сверла (мм)	Глубина анкеровки (мм)	Рекомендуемая прочность (кг)	
			R-FF1-N10K080	
a бетон	C _{12/15}	10	50	357
	C _{20/25}	10	50	393
b полнотельный кирпич	10	70	70	220
c дырчатый кирпич	10	70	70	43
d ячеистый бетон	10	70	70	54

*ETAG 020

ИНСТРУКЦИЯ МОНТАЖА



3) Докручивающий момент 16 Nm, на 20% легче монтаж, чем у продуктов конкуренции.